



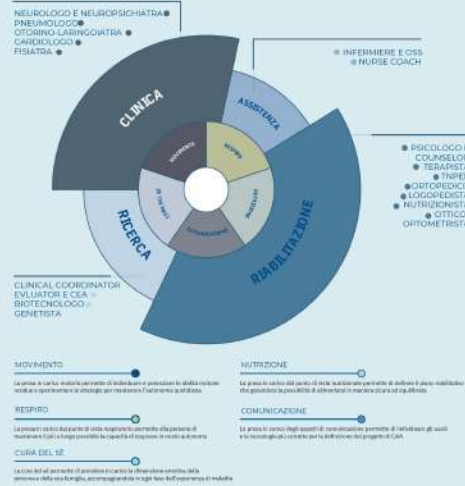
CENTRO CLINICO
Nemo

**15 ANNI DI PASSIONE PER
LA COMUNITÀ DI PERSONE
CON MALATTIE
NEUROMUSCOLARI**

Un modello di cura che pone la persona e la sua famiglia al centro. Un percorso che si sviluppa in risposta ai bisogni specifici di ogni persona con SLA, SMA e Distrofia muscolare, garantendo la migliore qualità di vita possibile e creando le condizioni necessarie per la realizzazione del percorso di vita di ciascuno.

LA PERSONA AL CENTRO

- Multidisciplinarietà**
23 specialità cliniche presenti per rispondere alla complessità dei bisogni di cura di bambini e adulti.
- Visione globale**
5 aree funzionali di presa in carico tra loro interdipendenti: movimento, respiro, nutrizione, comunicazione e cura del SA.
- Progetto individualizzato**
un percorso mirato, espressione di quell'alleanza tra medico e paziente che consente a ciascuno di essere protagonista del proprio progetto di vita.
- Servizi integrati**
prestazioni di cura accreditate con il SSN: degenza ordinaria e ad alta complessità assistenziale; day hospital, ambulatori e MAC.
- Continuità tra cura e ricerca**
impegno nella ricerca scientifica per sviluppare know-how sulle patologie e permettere di rendere sempre più efficace la risposta di cura.



I NUMERI DELLA CURA DEL NETWORK NEMO

- 570 I professionisti del network Nemo
- 18.000 Le famiglie prese in carico dal 2008
- 8.800 I bambini e loro genitori presi in carico dal 2008
- 5.600 Le famiglie prese in carico nell'ultimo anno
- 14.000 Le prestazioni erogate nell'ultimo anno

CENTRI DI RICERCA NEL NETWORK NEMO

- CLINICAL RESEARCH CENTER (CRC)**
per la ricerca clinica adulta e pediatrica
- NEMO INSTITUTE NEUROMUSCULAR RESEARCH (NINER)**
per la ricerca clinica in ambito pediatrico
- NEMO LAB**
per la ricerca tecnologica



FOCUS NEMO MILANO 15 ANNI DI CURA E RICERCA

- 10.000 Le famiglie prese in carico in carico dal 2008
- 1.510 Le famiglie prese in carico nell'ultimo anno e il 39% con pazienti pediatrici.
- 4.330 Le prestazioni di cura erogate nell'ultimo anno

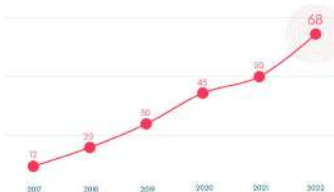
LE PATOLOGIE PRESE IN CARICO



I NUOVI TRATTAMENTI FARMACOLOGICI

- 53 Pazienti in trattamento con il farmaco Spinraza
- 46 Pazienti in trattamento con il farmaco Risdiplam
- 6 Pazienti in trattamento con terapia genica Zolgensma
- 7 Pazienti in sperimentazione clinica con Tofersen

LO SVILUPPO DEGLI STUDI DI RICERCA



- PRESIDIO MALATTIE RARE** di Regione Lombardia
- CENTRO ERN** (European Reference Network) per le malattie Neuromuscolari
- CENTRO COORDINATORE** REGISTRO NAZIONALE SLA sostenuto da AISLA onlus
- UNICO CENTRO EUROPEO** parte dell'Executive Board del Neuromuscular Study Group

